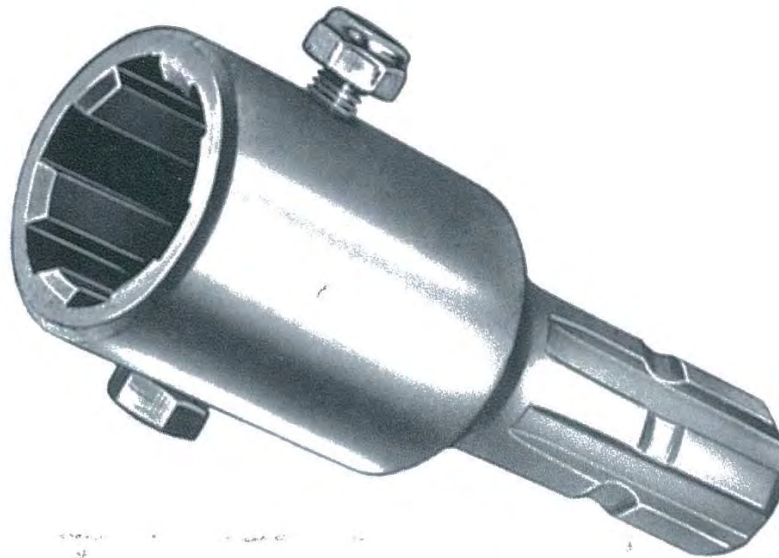


Zapfwellen-Adapter



Bestellnummer	Typ	Prof I extern	Prof I intern	Länge mm	
630-010-01000	RV.001	1 1/8"	1 3/8"	140	mit Bohrung + Schraube
630-010-01050	RV.002	1 3/8"	1 3/8"	150	mit Bohrung + Schraube gehärtet
630-010-01000	RV.002/E	1 3/8"	1 3/8"	150	mit Bohrung + Schraube
630-010-01150	RV.003	1 1/8"	1 1/8"	140	mit Bohrung + Schraube
630-010-01200	RV.004	1 3/8"	1 1/8"	140	mit Bohrung + Schraube
630-010-01250	RV.005	1 3/8"	1 3/4"	165	mit Bohrung + Schraube gehärtet
630-010-01300	RV.006	1 3/8"	21 uni 221	140	mit Bohrung + Schraube
630-010-01350	RV.007	1 3/8"	23 uni 221	140	mit Bohrung + Schraube
630-010-01400	RV.008	1 3/8"	26 uni 220	140	mit Bohrung + Schraube
630-010-01450	RV.009	1 3/8"	26 uni 221	145	mit Bohrung + Schraube
630-010-01500	RV.010	1 3/8"	28 uni 220	145	mit Bohrung + Schraube
630-010-01550	RV.011	1 3/8"	28 uni 221	145	mit Bohrung + Schraube
630-010-01600	RV.012	1 3/4"	1 3/4"	165	mit Bohrung + Schraube gehärtet
630-010-01650	RV.013	1 3/4"	1 3/8"	155	mit Bohrung + Schraube
630-010-01700	RV.014	1 3/8"	19 x 22 x 3,5 - 10 Zähne	120	mit Bohrung + Schraube
630-010-01750	RV.015	1 3/8"	1 3/8" - 21 Zähne	150	mit Bohrung + Schraube
630-010-01800	RV.016	1 3/8"	16 uni 221	120	mit Bohrung + Schraube
630-010-01850	RV.017	1 3/4"	1 3/8" - 21 Zähne	155	mit Bohrung + Schraube
630-010-01900	RV.018	1 3/8"	20 x 17 - 12 Zähne DINE 5482	120	mit Bohrung + Schraube
630-010-01950	RV.019	1 3/8"	18 uni 221	120	mit Bohrung + Schraube
630-010-02000	RV.020	1 3/8"	13 uni 221	120	mit Bohrung + Schraube

Zapfwellen-Adapter

– mit zylindrischer Bohrung ohne Schlitz
und externem Prof I 1 3/8" –



Bestellnummer	Typ	Prof I extern	Wellen-Ø mm	Lochtiefe mm	Länge mm
630-010-02050	RV.021	1 3/8" Z6	20	30	120
630-010-02100	RV.022	1 3/8" Z6	25	30	120
630-010-02150	RV.023	1 3/8" Z6	30	30	120
630-010-02200	RV.024	1 3/8" Z6	35	30	120
630-010-02250	RV.024/40	1 3/8" Z6	40	30	130
630-010-02300	RV.024/45	1 3/8" Z6	45	30	135

Zapfwellen-Adapter

– mit zylindrischer Bohrung und Schlitz
und externem Prof I 1 3/8" –



Bestellnummer	Typ	Prof I extern	Wellen-Ø mm	Lochtiefe mm	Länge mm	Keilnut
630-010-02350	RV.026	1 3/8" Z6	20	60	145	6 x 2,8
630-010-02400	RV.027	1 3/8" Z6	25	60	145	8 x 3,3
630-010-02450	RV.028	1 3/8" Z6	30	60	145	8 x 3,3
630-010-02500	RV.028/32	1 3/8" Z6	32	60	150	10 x 3,8
630-010-02550	RV.029	1 3/8" Z6	35	60	160	10 x 3,8
630-010-02600	RV.029/38	1 3/8" Z6	38	60	160	10 x 3,8
630-010-02650	RV.029/40	1 3/8" Z6	40	60	165	12 x 3,5
630-010-02700	RV.029/45	1 3/8" Z6	45	60	170	12 x 4,5

Zapfwelle

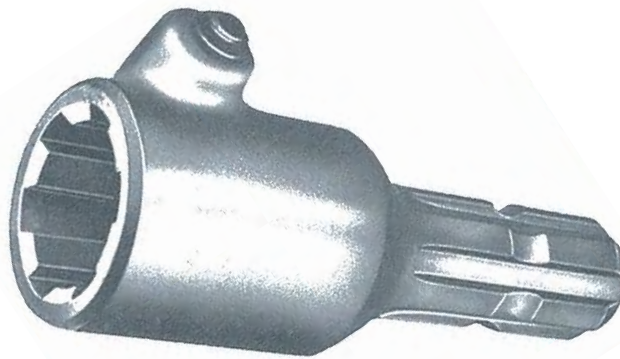
– für Oleodynamica Pumpen 1 3/8" –



Bestellnummer	Typ	Prof l extern	Wellen-Ø mm	Länge mm	Keilnut
630-010-13700	RV.165	1 3/8" Z6	22	100	6 x 3,5
630-010-13750	RV.166	1 3/8" Z6	22	75	8 x 3,5

Zapfwellen-Adapter

– einheitlich, mit Bolzenrastung –



Bestellnummer	Typ	Prof I <i>extern</i>	Prof I <i>intern</i>	Länge <i>mm</i>
630-010-02750	RV.030	1 1/8" Z6	1 1/8" Z6	150
630-010-02800	RV.031	1 1/8" Z6	1 3/8" Z6	150
630-010-02900	RV.032	1 3/8" Z6	1 3/8" Z6	150
630-010-02950	RV.032/E	1 3/8" Z6	1 3/8" Z6	150
630-010-03000	RV.032/S	1 3/8" Z6	1 3/8" Z6	150
630-010-03050	RV.033	1 3/8" Z6	1 3/4" Z6	165
630-010-03100	RV.033/1	1 3/8" Z6	1 3/4" Z27	165
630-010-03150	RV.033/2	1 3/8" Z6	1 3/4" Z20	165
630-010-03200	RV.033/3	1 3/8" Z20	1 3/4" Z6	165
630-010-03250	RV.033/4	1 3/8" Z20	1 3/4" Z20	165
630-010-03300	RV.033/E	1 3/8" Z6	1 3/4" Z6	165
630-010-03350	RV.033/S	1 3/8" Z6	1 3/4" Z6	165
630-010-03400	RV.034	1 3/4" Z6	1 3/8" Z6	165
630-010-03450	RV.034/1	1 3/4" Z6	1 3/8" Z21	160
630-010-03500	RV.034/2	1 3/4" Z6	1 3/8" Z6	165
630-010-03550	RV.034/4	1 3/4" Z6	1 3/8" Z21	165
630-010-03600	RV.035	1 3/4" Z6	1 3/4" Z6	165
630-010-03650	RV.035/2	1 3/4" Z6	1 3/4" Z20	165
630-010-03700	RV.035/5	1 3/4" Z20	1 3/4" Z6	165
630-010-03750	RV.035/6	1 3/4" Z20	1 3/4" Z20	165
630-010-03800	RV.036	1 3/8" Z6	1 3/8" Z21	150
630-010-03850	RV.036/E	1 3/8" Z6	1 3/8" Z21	150
630-010-03900	RV.036/S	1 3/8" Z6	1 3/8" Z21	150
630-010-03950	RV.037	1 3/8" Z21	1 3/8" Z6	150
630-010-04000	RV.037/E	1 3/8" Z21	1 3/8" Z6	150
630-010-04050	RV.038	1 3/8" Z21	1 3/8" Z21	150
630-010-04100	RV.038/E	1 3/8" Z21	1 3/8" Z21	150
630-010-04200	RV.039/1E	1 3/8" Z6	1 3/8" Z6	200
630-010-04250	RV.039/E	1 3/8" Z6	1 3/8" Z6	230
630-010-04500	RV.041.P	1 3/8" Z6	1 3/8" Z6	135

Zapfwellen-Adapter

– einheitlich, mit Befestigungsschraube –



Bestellnummer	Typ	Prof I extern	Prof I intern		Länge mm
630-010-02850	RV.031/B	1 1/8" Z6	1 3/8" Z6	-	150
630-010-04150	RV.038/EB	1 3/8" Z21	1 3/8" Z21	-	150
630-010-04300	RV.039/EB	1 3/8" Z6	1 3/8" Z6	-	230
630-010-04350	RV.040	1 3/8" Z21	1 3/8" Z6	-	150
630-010-04400	RV.040/E	1 3/8" Z21	1 3/8" Z6	-	150
630-010-04450	RV.041	1 3/8" Z6	1 1/8" Z6	-	150
630-010-04550	RV.042	1 3/8" Z6	1 3/8" Z6	-	150
630-010-04600	RV.042/E	1 3/8" Z6	1 3/8" Z6	-	150
630-010-04650	RV.042/S	1 3/8" Z6	1 3/8" Z6	-	150
630-010-04700	RV.043	1 3/8" Z6	1 3/4" Z6	-	165
630-010-04750	RV.043/1	1 3/8" Z6	1 3/4" Z27	-	165
630-010-04800	RV.043/2	1 3/8" Z6	1 3/4" Z20	-	165
630-010-04850	RV.043/2S	1 3/8" Z6	1 3/4" Z20	-	165
630-010-04900	RV.043/3	1 3/8" Z21	1 3/4" Z6	-	165
630-010-04950	RV.043/4	1 3/8" Z21	1 3/4" Z20	-	165
630-010-05000	RV.043/E	1 3/8" Z6	1 3/4" Z6	-	165
630-010-05050	RV.043/S	1 3/8" Z6	1 3/4" Z6	-	165
630-010-05100	RV.044	1 3/4" Z6	1 3/8" Z6	-	165
630-010-05150	RV.044/1	1 3/4" Z6	1 3/8" Z21	-	160
630-010-05200	RV.044/2	1 3/4" Z20	1 3/8" Z6	-	165
630-010-05250	RV.044/4	1 3/4" Z20	1 3/8" Z21	-	165
630-010-05300	RV.045	1 3/4" Z6	1 3/4" Z6	-	165
630-010-05350	RV.045/2	1 3/4" Z6	1 3/4" Z20	-	170
630-010-05400	RV.045/5	1 3/4" Z20	1 3/4" Z6	-	165
630-010-05450	RV.045/6	1 3/4" Z20	1 3/4" Z20	-	165
630-010-05500	RV.046	1 3/8" Z6	1 3/8" Z21	-	150
630-010-05550	RV.047	1 3/8" Z6	Ø 25	Keilnut 8 x 3,5	150
630-010-05600	RV.048	1 3/8" Z6	Ø 30	Keilnut 8 x 3,5	150
630-010-05650	RV.049	1 3/8" Z6	Ø 35	Keilnut 10 x 3,8	165
630-010-05700	RV.049/32	1 3/8" Z6	Ø 32	Keilnut 10 x 3,8	165
630-010-05750	RV.049/38	1 3/8" Z6	Ø 38	Keilnut 10 x 3,8	165
630-010-05800	RV.049/40	1 3/8" Z6	Ø 40	Keilnut 12 x 4,2	165
630-010-05850	RV.050	1 3/8" Z6	21 x 25 x 5 Z6	-	135
630-010-05900	RV.051	1 3/8" Z6	23 x 28 x 6 Z6	-	150
630-010-05950	RV.052	1 3/8" Z6	26 x 30 x 6 Z6	-	150
630-010-06000	RV.052/1	1 3/8" Z6	26 x 32 x 6 Z6	-	150
630-010-06050	RV.053	1 3/8" Z6	28 x 32 x 7 Z6	-	150
630-010-06100	RV.054	1 3/8" Z6	28 x 34 x 7 Z6	-	150

Kupplungs-Flansch

– mit Befestigungsschraube –

Bestellnummer	Typ	Prof I innen	Flansch-Ø mm	Länge mm
630-010-06250	RV.055/P	1 3/8" Z6	68	80



Kupplungs-Flansch

– mit Innenverzahnung + Befestigungsschraube –

Bestellnummer	Typ	Prof I innen	Flansch-Ø mm	Länge mm
630-010-06150	RV.055	1 3/8" Z6	70	80
630-010-06200	RV.055/B	1 3/8" Z6	78	65
630-010-06300	RV.056	1 3/8" Z6	120	80
630-010-06350	RV.056/1	1 1/8" Z6	120	80
630-010-06400	RV.056/21	1 3/8" Z21	120	80
630-010-06450	RV.057	1 3/4" Z6	150	80
630-010-06500	RV.057/2	1 3/4" Z20	150	80



Kupplungs-Flansch

– mit Innenverzahnung + Bolzenrastung –

Bestellnummer	Typ	Prof I intern	Flansch-Ø mm	Länge mm
630-010-06550	RV.058	1 3/8" Z6	70	80
630-010-06600	RV.059	1 3/8" Z6	120	80
630-010-06650	RV.060	1 3/4" Z6	150	80



Buchse

– mit Innenverzahnung –



Bestellnummer	Typ	Prof I <i>intern</i>	Prof llänge <i>mm</i>	Aussen-Ø <i>mm</i>	Gesamtlänge <i>mm</i>
630-010-06700	RV.061	1 1/8" Z6	60	38	60
630-010-06750	RV.061/NZ	1 1/8" Z6	60	38	60
630-010-06800	RV.062	1 1/8" Z6	70	38	80
630-010-06850	RV.063	1 1/8" Z6	70	38	100
630-010-06900	RV.063/NZ	1 1/8" Z6	70	38	100
630-010-06950	RV.064	1 3/8" Z6	60	48	60
630-010-07000	RV.064/NZ	1 3/8" Z6	60	48	60
630-010-07050	RV.065	1 3/8" Z6	70	48	70
630-010-07100	RV.065/NZ	1 3/8" Z6	70	48	70
630-010-07150	RV.066	1 3/8" Z6	80	48	80
630-010-07200	RV.066/NZ	1 3/8" Z6	80	48	80
630-010-07250	RV.067	1 3/8" Z6	100	48	100
630-010-07300	RV.067/1NZ	1 3/8" Z6	80	48	100
630-010-07350	RV.067/2	1 3/8" Z6	130	48	130
630-010-07400	RV.067/2NZ	1 3/8" Z6	130	48	130
630-010-07450	RV.067/3	1 3/8" Z6	150	48	150
630-010-07500	RV.067/3NZ	1 3/8" Z6	150	48	150
630-010-07550	RV.067/4	1 3/8" Z6	150	48	200
630-010-07600	RV.067/4NZ	1 3/8" Z6	150	48	200
630-010-07650	RV.067/5	1 3/8" Z6	90	48	90
630-010-07700	RV.067/NZ	1 3/8" Z6	100	48	100
630-010-07750	RV.068	1 3/4" Z6	70	60	70
630-010-07800	RV.068/NZ	1 3/4" Z6	70	60	70
630-010-07850	RV.069	1 3/4" Z6	80	60	80
630-010-07900	RV.069/NZ	1 3/4" Z6	80	60	80
630-010-07950	RV.070	1 3/4" Z6	100	60	100
630-010-08000	RV.070/2	1 3/4" Z6	100	60	130

Buchse

– mit Innenverzahnung –

Bestellnummer	Typ	Prof I <i>intern</i>	Prof llänge <i>mm</i>	Aussen-Ø <i>mm</i>	Gesamtlänge <i>mm</i>
630-010-08050	RV.070/4	1 3/4" Z6	100	60	120
630-010-08100	RV.070/NZ	1 3/4" Z6	100	60	100
630-010-08150	RV.071	21 x 25 x 5 Z6	60	38	60
630-010-08200	RV.071/40	21 x 25 x 5 Z6	60	38	40
630-010-08250	RV.071/42	21 x 25 x 5 Z6	40	38	42
630-010-08300	RV.071/NZ	21 x 25 x 5 Z6	42	38	61
630-010-08350	RV.072	23 x 28 x 6 Z6	60	38	60
630-010-08400	RV.072/NZ	23 x 28 x 6 Z6	60	38	60
630-010-08450	RV.073	26 x 30 x 6 Z6	60	42	60
630-010-08500	RV.073/NZ	26 x 30 x 6 Z6	60	42	60
630-010-08550	RV.074	26 x 32 x 6 Z6	60	42	60
630-010-08600	RV.074/NZ	26 x 32 x 6 Z6	60	42	60
630-010-08650	RV.075	28 x 32 x 6 Z6	60	45	60
630-010-08700	RV.075/NZ	28 x 32 x 6 Z6	60	45	60
630-010-08750	RV.076	28 x 34 x 7 Z6	60	45	60
630-010-08800	RV.076/NZ	28 x 34 x 7 Z6	60	45	60
630-010-08850	RV.077	1 3/8" Z21	70	48	70
630-010-08900	RV.078	16 x 20 x 4 Z6	50	30	50
630-010-08950	RV.079	18 x 22 x 5 Z6	50	32	50
630-010-09000	RV.080	20 x 17 Z12 DIN5482	40	30	40
630-010-09050	RV.080/1	13 x 16 x 3,5 Z6	40	28	40
630-010-09100	RV.080/10	30 x 27 Z16 DIN5482	50	42	50
630-010-09150	RV.080/11	30 x 27 Z18	50	42	50
630-010-09200	RV.080/12	1 SAE 6B	50	40	50
630-010-09250	RV.080/13	28 x 25 Z15 DIN5482	60	40	60
630-010-09300	RV.080/14	35 x 31 Z18 DIN5482	50	48	50
630-010-09350	RV.080/2	19 x 22 x 3,5 Z10	40	32	40
630-010-09400	RV.080/3	17 x 14 Z9 DIN5482	40	30	40
630-010-09450	RV.080/4	20 x 17 Z12 DIN5482	53	30	53
630-010-09500	RV.080/5	25 x 22 Z14 DIN5482	45	35	45
630-010-09550	RV.080/6	1 3/4" Z20	80	60	80
630-010-09600	RV.080/6.100	1 3/4" Z20	100	60	100
630-010-09650	RV.080/7	18 x 15 Z10 DIN5482	40	30	40
630-010-09700	RV.080/8	22 x 19 Z13 DIN5482	45	32	45
630-010-09750	RV.080/9	15 x 12 Z8 DIN5482	40	30	40
630-010-13800	RV.186	11 x 14 x 3 Z6	30	25	60
630-010-13850	RV.187	32 x 38 x 6 Z8	60	55	60
630-010-13900	RV.188	36 x 42 x 7 Z8	70	60	70
630-010-13950	RV.189	42 x 48 x 8 Z8	70	65	70
630-010-14000	RV.190	46 x 54 x 9 Z8	80	70	80
630-010-14050	RV.190/100	46 x 54 x 9 Z8	100	70	100

Buchse

– mit Innenverzahnung + Befestigungsschraube –



Bestellnummer	Typ	Prof I <i>intern</i>	Prof llänge <i>mm</i>	Gesamtlänge <i>mm</i>
630-010-09800	RV.081	1 3/8" Z6	80	80
630-010-09850	RV.081/NZ	1 3/8" Z6	80	80
630-010-09900	RV.082	1 3/4" Z6	100	100
630-010-09950	RV.082/2	1 3/4" Z20	100	100
630-010-10000	RV.082/NZ	1 3/4" Z6	100	100
630-010-10050	RV.083	1 3/8" Z21	80	80
630-010-10100	RV.084	1 3/8" Z6	130	130

Buchse

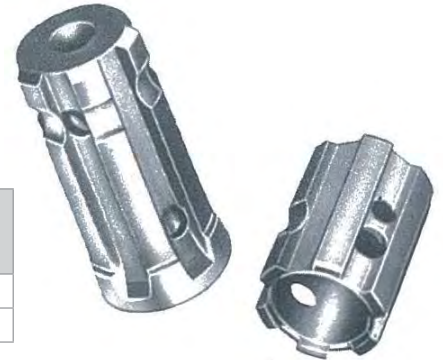
– mit Innenverzahnung + Bolzenrastung –



Bestellnummer	Typ	Prof I <i>intern</i>	Prof llänge <i>mm</i>	Gesamtlänge <i>mm</i>
630-010-10150	RV.086	1 3/8" Z6	80	80
630-010-10200	RV.086/NZ	1 3/8" Z6	80	80
630-010-10250	RV.087	1 3/4" Z6	100	100
630-010-10300	RV.087/2	1 3/4" Z20	100	100
630-010-10350	RV.087/NZ	1 3/4" Z6	100	100
630-010-10400	RV.088	1 3/8" Z21	80	80
630-010-10450	RV.089	1 3/8" Z6	130	130

Reduzierhülse

– innen + aussen verzahnt –



Bestellnummer	Typ	Prof I extern	Prof I intern	Gesamtlänge mm
630-010-13600	RV.136	1 3/8" Z6	1 1/8" Z6	47,5
630-010-13650	RV.137	1 3/8" Z6	1 1/8" Z6	76

Prof Iwelle

– einseitig verzahnt –

Bestellnummer	Typ	Prof I extern	Gesamtlänge mm
630-010-10500	RV.091	1 1/8" Z6	100
630-010-10550	RV.092	1 3/8" Z6	100
630-010-10600	RV.092/NZ	1 3/8" Z6	100
630-010-10650	RV.093	1 3/8" Z6	120
630-010-10700	RV.093/1	1 3/8" Z6	150
630-010-10750	RV.093/NZ	1 3/8" Z6	150
630-010-10800	RV.093/2	1 3/8" Z6	200
630-010-10850	RV.093/2NZ	1 3/8" Z6	200
630-010-10900	RV.093/3	1 3/8" Z6	250
630-010-10950	RV.093/320	1 3/8" Z6	320
630-010-11000	RV.093/3NZ	1 3/8" Z6	250
630-010-11050	RV.093/4	1 3/8" Z6	300
630-010-11100	RV.093/400	1 3/8" Z6	400
630-010-11150	RV.093/4NZ	1 3/8" Z6	300
630-010-11200	RV.093/5	1 3/8" Z6	500
630-010-11250	RV.093/6	1 3/8" Z6	450
630-010-11300	RV.093/NZ	1 3/8" Z6	120
630-010-11350	RV.094	1 3/4" Z6	100
630-010-11400	RV.095	1 3/4" Z6	120
630-010-11450	RV.095/2	1 3/4" Z6	120
630-010-11500	RV.095/2.300	1 3/4" Z6	300
630-010-11550	RV.096	21 x 25 x 5 Z6	100
630-010-11600	RV.097	23 x 28 x 6 Z6	100
630-010-11650	RV.098	26 x 30 x 6 Z6	100
630-010-11700	RV.099	26 x 32 x 6 Z6	100
630-010-11750	RV.100	28 x 32 x 7 Z6	100
630-010-11800	RV.101	28 x 34 x 7 Z6	100



Prof Iwelle

– doppelseitig verzahnt –

Bestellnummer	Typ	Prof I <i>extern</i>	Gesamtlänge <i>mm</i>	Ø-Länge <i>mm</i>
630-010-11850	RV.105	1 1/8" Z6	300	30 x 170
630-010-11900	RV.106	1 3/8" Z6	300	35 x 170
630-010-11950	RV.106/150	1 3/8" Z6	150	35 x 20
630-010-12000	RV.106/200	1 3/8" Z6	200	35 x 70
630-010-12050	RV.106/250	1 3/8" Z6	250	35 x 120
630-010-12100	RV.106/400	1 3/8" Z6	400	35 x 270
630-010-12150	RV.106/430	1 3/8" Z6	430	35 x 300
630-010-12200	RV.106/500	1 3/8" Z6	500	35 x 370
630-010-12250	RV.107	1 3/4" Z6	300	45 x 160
630-010-12300	RV.107/400	1 3/4" Z6	400	45 x 260



Prof Iwelle

– mit Flansch –

Bestellnummer	Typ	Prof I <i>extern</i>	Gesamtlänge <i>mm</i>	Ø-Flansch <i>mm</i>
630-010-12350	RV.110	1 3/8" Z6	90	70



Prof Iwelle

– mit Flansch –

Bestellnummer	Typ	Prof I <i>extern</i>	Gesamtlänge <i>mm</i>	Ø-Flansch <i>mm</i>
630-010-12400	RV.111	1 1/8" Z6	113	120
630-010-12450	RV.112	1 3/8" Z6	113	120
630-010-12500	RV.113	1 3/4" Z6	120	120
630-010-12550	RV.113/2	1 3/8" Z20	120	120



Prof I stange

– 1 Meter –



Bestellnummer	Typ	Prof I extern
630-010-14100	RV.141	1 1/8" Z6
630-010-14150	RV.142	1 3/8" Z6
630-010-14200	RV.143	1 3/4" Z6
630-010-14250	RV.144	21 x 25 x 5 Z6
630-010-14300	RV.145	16 x 20 x 4 Z6
630-010-14350	RV.146	26 x 30 x 6 Z6
630-010-14400	RV.147	18 x 22 x 5 Z6
630-010-14450	RV.148	23 x 28 x 6 Z6
630-010-14500	RV.149	23 x 32 x 6 Z6
630-010-14550	RV.221	23 x 34 x 7 Z6
630-010-14600	RV.222	32 x 38 x 6 Z8
630-010-14650	RV.223	36 x 42 x 7 Z8
630-010-14700	RV.224	42 x 48 x 8 Z8
630-010-14750	RV.225	46 x 54 x 9 Z8
630-010-14800	RV.226	13 x 16 x 3,5 Z8
630-010-14850	RV.227	11 x 14 x 3 Z8
630-010-14900	RV.229	20 x 17 Z12 DIN5482