

Zahnradpumpen

- Serie XV -

Baugröße 2



Bestellnr.	Typ	Code
D = rechtsdrehend		
010-250-01000	XV2P/4D-1/2-1/2	X2P4102EBBA
010-250-01100	XV2P/6D-1/2-1/2	X2P4302EBBA
010-250-01200	XV2P/9D-1/2-1/2	X2P4502EBBA
010-250-01300	XV2P/11D-1/2-1/2	X2P4702EBBA
010-250-01400	XV2P/14D-3/4-1/2	X2P4902ECBA
010-250-01500	XV2P/17D-3/4-1/2	X2P5102ECBA
010-250-01600	XV2P/19D-3/4-1/2	X2P5302ECBA
010-250-01700	XV2P/22D-3/4-1/2	X2P5502ECBA
010-250-01800	XV2P/26D-1-3/4	X2P5702EDCA
010-250-01900	XV2P/30D-1-3/4	X2P5902EDCA
010-250-02000	XV2P/34D-1-3/4	X2P6102EDCA
010-250-02100	XV2P/40D-1-3/4	X2P6302EDCA
S = linksdrehend		
010-250-01050	XV2P/4S-1/2-1/2	X2P4101EBBA
010-250-01150	XV2P/6S-1/2-1/2	X2P4301EBBA
010-250-01250	XV2P/9S-1/2-1/2	X2P4501EBBA
010-250-01350	XV2P/11S-1/2-1/2	X2P4701EBBA
010-250-01450	XV2P/14S-3/4-1/2	X2P4901ECBA
010-250-01550	XV2P/17S-3/4-1/2	X2P5101ECBA
010-250-01650	XV2P/19S-3/4-1/2	X2P5301ECBA
010-250-01750	XV2P/22S-3/4-1/2	X2P5501ECBA
010-250-01850	XV2P/26S-1-3/4	X2P5701EDCA
010-250-01950	XV2P/30S-1-3/4	X2P5901EDCA
010-250-02050	XV2P/34S-1-3/4	X2P6101EDCA
010-250-02150	XV2P/40S-1-3/4	X2P6301EDCA

Europäischer Standard-4-Loch-Flansch- Bohrungsabstand = 96,2 x 71,5 mm / Rezzess = \varnothing 36,5 mm / Welle -CO.001 1:8 -d = \varnothing 17,4 mm
-M 12x1,5 -Passfeder = 4,0 mm / max. zulässiges Wellendrehmoment = 233,2 Nm / Ölschlüsse = IG 1/2-3/4-1 seitlich

einseitig drehende Pumpe - Serie XV

XV-2P

**EUROPÄISCHE STANDARDPUMPE
FLANSCH \varnothing 36.5 - KEGELWELLE**

X 2 P 51 02 E C B A

Serie	X	Serie XV
Gruppe	2	Gruppe 2
Kategorie	P	einseitig drehende Pumpe
Hubraum	51	17
Flansch	02	\varnothing 36,5 EUROPÄISCHER STANDARD Drehrichtung rechts
Welle	E	CO001 - Konisch 1:8 - \varnothing 17.4 - M12x1.5 - Scheibenfeder Dicke 4
Gehäuse	IN	C Ansaugung - 3/4" GAS
	OUT	B Druckseite - 1/2" GAS
Deckel	A	Standard

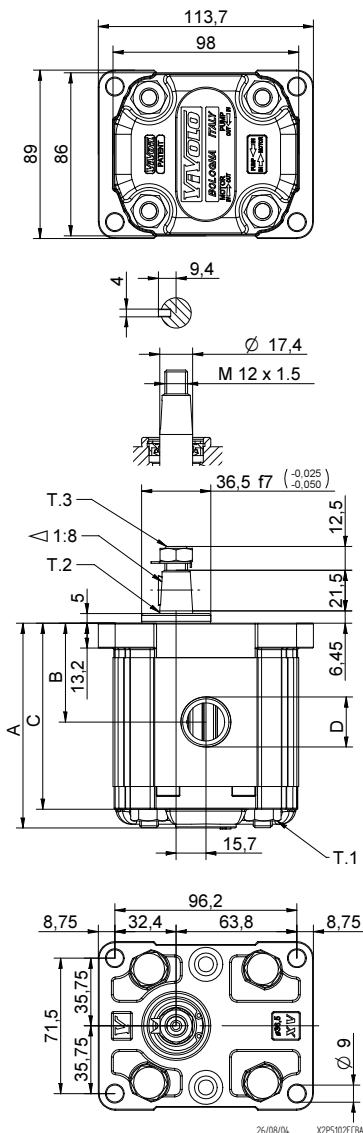


Technische Datentabelle						
TYP	Hubraum	Maximaldruck		CODE		
		cm ³ /u	P1 bar	P3 bar	Drehung links	Drehung rechts
XV-2P/04	4,20	260	300	X 2 P 41 01 E B B A	X 2 P 41 02 E B B A	
XV-2P/06	6,00	260	300	X 2 P 43 01 E B B A	X 2 P 43 02 E B B A	
XV-2P/09	8,40	260	300	X 2 P 45 01 E B B A	X 2 P 45 02 E B B A	
XV-2P/11	10,80	260	300	X 2 P 47 01 E B B A	X 2 P 47 02 E B B A	
XV-2P/14	14,40	250	290	X 2 P 49 01 E C B A	X 2 P 49 02 E C B A	
XV-2P/17	16,80	230	270	X 2 P 51 01 E C B A	X 2 P 51 02 E C B A	
XV-2P/19	19,20	210	250	X 2 P 53 01 E C B A	X 2 P 53 02 E C B A	
XV-2P/22	22,80	200	240	X 2 P 55 01 E C B A	X 2 P 55 02 E C B A	
XV-2P/26	26,20	170	210	X 2 P 57 01 E D C A	X 2 P 57 02 E D C A	
XV-2P/30	30,00	160	200	X 2 P 59 01 E D C A	X 2 P 59 02 E D C A	
XV-2P/34	34,20	150	190	X 2 P 61 01 E D C A	X 2 P 61 02 E D C A	
XV-2P/40	39,60	140	180	X 2 P 63 01 E D C A	X 2 P 63 02 E D C A	

P1) Max. Betriebsdruck - P3) Max. Druckspitze

Für schwere Anwendungen empfiehlt sich eine Prüfung des zulässigen Wellendrehmoments

Dimensionstabelle						
TYP	Gewicht	A	B	C	D	D
		mm	mm	mm	IN	OUT
XV-2P/04	2,200	87,2	41,7	77,2	1/2" BSPP	1/2" BSPP
XV-2P/06	2,300	90,2	43,2	80,2	1/2" BSPP	1/2" BSPP
XV-2P/09	2,400	94,2	45,2	84,2	1/2" BSPP	1/2" BSPP
XV-2P/11	2,500	98,2	47,2	88,2	1/2" BSPP	1/2" BSPP
XV-2P/14	2,700	104,2	50,2	94,2	3/4" BSPP	1/2" BSPP
XV-2P/17	2,800	108,2	52,2	98,2	3/4" BSPP	1/2" BSPP
XV-2P/19	2,900	112,2	54,2	102,2	3/4" BSPP	1/2" BSPP
XV-2P/22	3,050	118,2	57,2	108,2	3/4" BSPP	1/2" BSPP
XV-2P/26	3,150	122,2	59,2	112,2	1" BSPP	3/4" BSPP
XV-2P/30	3,400	130,2	63,2	120,2	1" BSPP	3/4" BSPP
XV-2P/34	3,600	137,2	66,7	127,2	1" BSPP	3/4" BSPP
XV-2P/40	3,800	146,2	71,2	136,2	1" BSPP	3/4" BSPP



T.1 = 54±58.9 [Nm] - Anzugsmoment - Schrauben M10

T.3 = 40 [Nm] - Anzugsmoment - Schlüssel 19

T.2 = 233.2 [Nm] - zulässiges Wellendrehmoment (N.B. Zur Auswahl der Welle stets das zulässige Drehmoment prüfen).

Tabelle der Varianten

XV-2P

FLANSCH $\varnothing 36.5$

FLANSCH $\varnothing 36.5$		Welle		Deckel	
Drehung links	Drehung rechts			Drehung links	Drehung rechts

Hubraum		Gehäuse Standard							
TYP	CODE	Hubraum	Standardgewinde						
XV-2P/04	41	4	O - O	S - R	B - B	L - M	Z - Z		
XV-2P/06	43	6	O - O	S - R	B - B	L - M	Z - Z		
XV-2P/09	45	9	O - O	S - R	B - B	L - M	Z - Z		
XV-2P/11	47	11	O - O	S - R	B - B	L - M	Z - Z		
XV-2P/14	49	14	P - O	S - R	C - B	L - M	Z - Z		
XV-2P/17	51	17	P - O	S - R	C - B	L - M	Z - Z		
XV-2P/19	53	19	P - O	S - R	C - B	L - M	Z - Z		
XV-2P/22	55	22	P - O	S - R	C - B	L - M	Z - Z		
XV-2P/26	57	26	Q - P	S - R	D - C	L - M	Z - Z		
XV-2P/30	59	30	Q - P	S - S	D - C	L - M	Z - Z		
XV-2P/34	61	34	Q - P	S - S	D - C	L - M	Z - Z		
XV-2P/40	63	40	Q - P	S - S	D - C	L - M	Z - Z		

*Kombinationstabelle der lagermäßig vorrätigen
Standardgewinde und Anflansungen*

Gehäuse (Gewinde und Anflansungen)									
		Gehäuse Geschlossen							

010-250