

Zwischenplatte Cetop 03 – Druckminderventil NG 6



Bestellnr.	Typ	Code
260-040-01000	Zwischenpl. Druckminderventil in P - 3 Wege 3-35bar	MZD2
260-040-01050	Zwischenpl. Druckminderventil in P - 3 Wege 10-70bar	MZD3
260-040-01100	Zwischenpl. Druckminderventil in P - 3 Wege 30-140bar	MZD4
260-040-01150	Zwischenpl. Druckminderventil in P - 3 Wege 60-280bar	MZD5

MZD - direktgesteuertes Druckminderventil mit drei Wegen

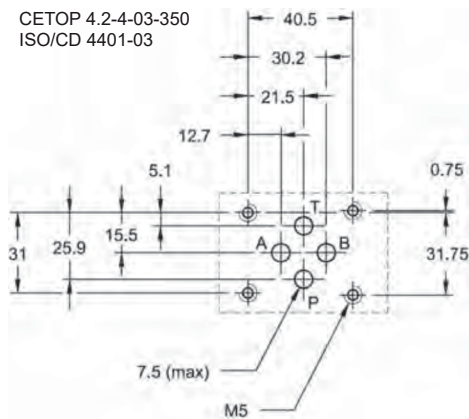
Modularausführung

- CETOP 03
- p max 350 bar
- Q max (siehe Leistungstabelle)

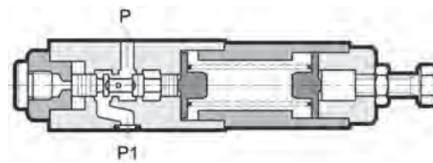


BEFESTIGUNGSPLATTE

CETOP 4.2-4-03-350
ISO/CD 4401-03



FUNKTIONSPRINZIP



- das Ventil MZD ist ein direktgesteuertes Druckminderventil mit einem Kolben mit drei Wegen. Im Ruhezustand ist es normalerweise offen und die hydraulische Flüssigkeit fließt aus Leitung P1 zur Leitung P. Der Kolben wird einerseits zu dem Druck der Leitung P und andererseits zu dem Regelungsfeder unterstellt. Wenn der Druck in der Leitung P höher als der von der Feder eingestellten Wert wird, schließt sich das Ventil bis der Druck (vermindert) in P wieder dem Eichwert gleichkommt.
- die benutzten Einbaumethoden erlauben, eine gute Steuerungsempfindlichkeit mit einem niedrigen Leckförderstrom zu erreichen. Die Leckölleitung ist mit der Leitung T in der Innenseite des Ventils verbunden.
- die Ausführung mit drei Wegen erlaubt, den sekundären Stromkreis gegen Überdruck zu schützen, da sie einen umgekehrten Durchfluss von dem Verbraucher zur Leitung T erlaubt.
- Dank seiner Modularausführung und seinen CETOP und ISO Anschlüssen kann es einfach unter die Elektroventile CETOP 03 eingebaut werden, ohne Rohre zu benutzen.
- Lieferung mit einer Fixierschraube. Auf Anfrage kann es auch mit einem SICBLOC Regelungsknopf geliefert werden.

AUSFÜHRUNGEN (siehe Tabelle Hydraulische Symbole)

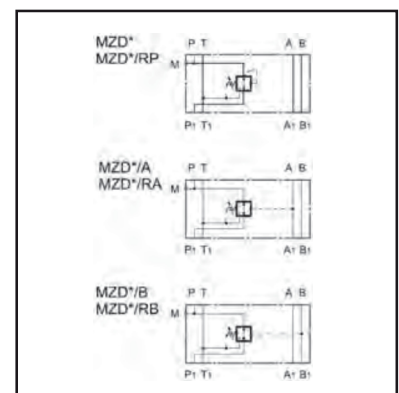
- MZD* und MZD*/RP: Druckverminderung auf der Leitung P, Verbindung der Leckölleitung mit der Leitung T.
- MZD*/A und MZD*/RA: Druckverminderung auf der Leitung A in der Richtung des Schiebers und Höchstdruck auf der Leitung B, Verbindung der Leckölleitung mit der Leitung T.
- MZD*/B und MZD*/BA: Druckverminderung auf der Leitung B in der Richtung des Schiebers und Höchstdruck auf der Leitung A, Verbindung der Leckölleitung mit der Leitung T.

TECHNISCHEDATEN

(Werte für Mineralöl mit Viskosität 36 cST u. 50°C)

max. Betriebsdruck	bar	350
max. Druck der Leitung T	bar	10
max. Förderstrom in der gesteuerten Leitungen	l/min	50
max. Förderstrom in den freien Leitungen	l/min	75
Leckförderstrom	l/min	≤0,08
Umgebungstemperatur	°C	-20 - +50
Flüssigkeitstemperatur	°C	-20 - +80
Flüssigkeitsviskosität	cST	10 - 400
empfohlene Viskosität	cST	25
Verschmutzungsgrad der Flüssigkeit	nach NAS 1638 Klasse 10	
Gewicht:	kg	1,4

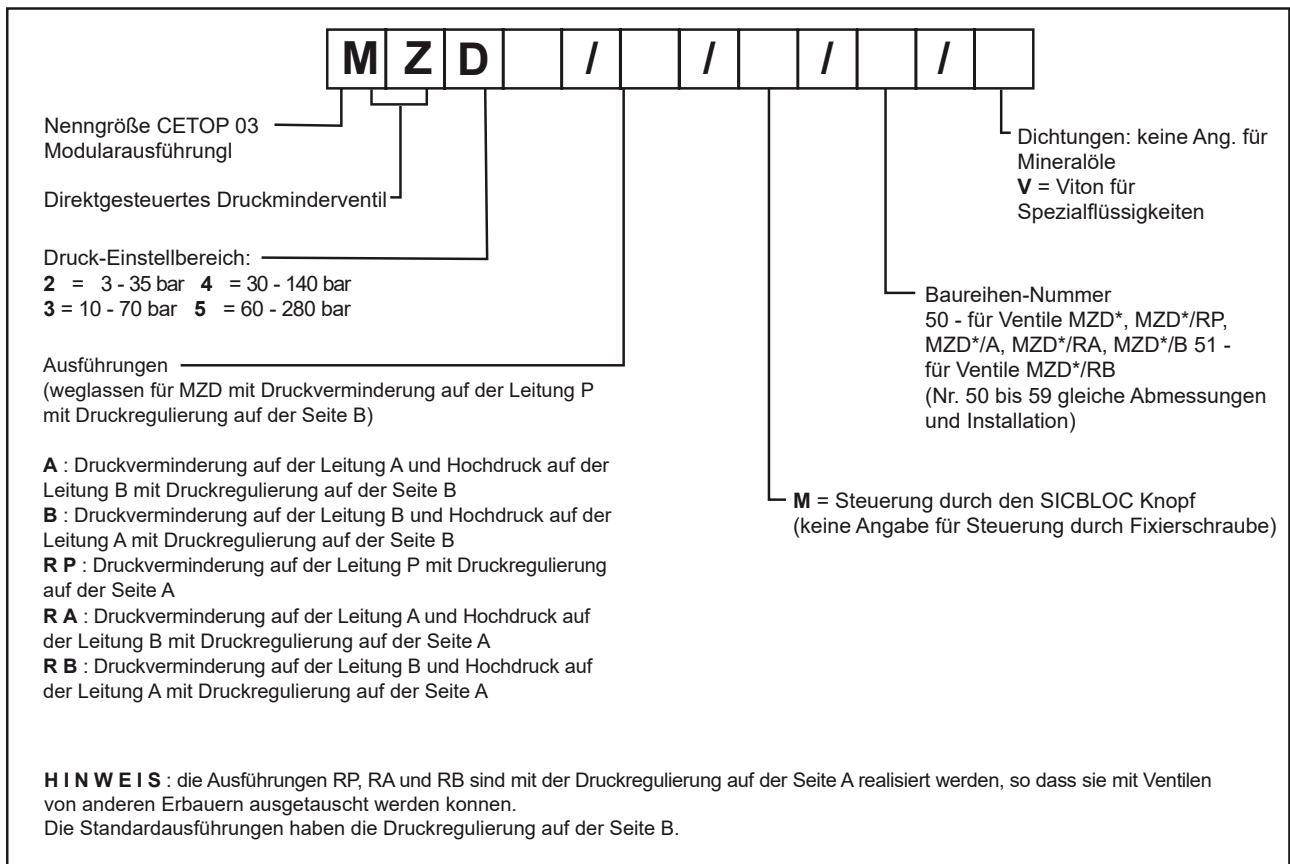
HYDRAULISCHESYMBOLS



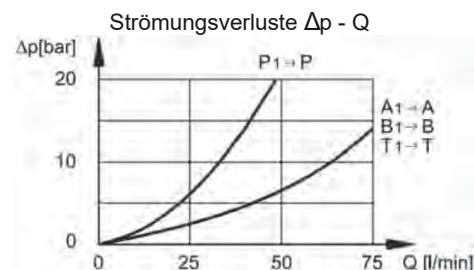
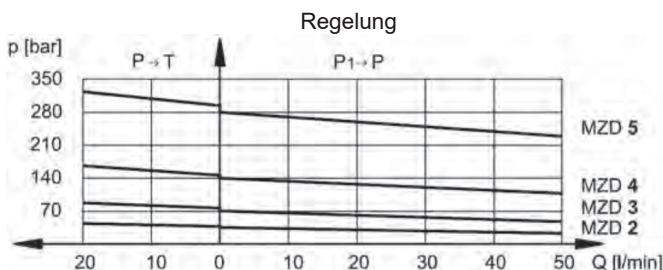
MZD - direktgesteuertes Druckminderventil mit drei Wegen

Modularausführung

- CETOP 03
- p max 350 bar
- Q max (siehe Leistungstabelle)



2-Kennlinien (Werte für Viskosität 36 cST und 50°)



3-hydraulische Druckmedien

Verwenden Sie Hydraulikflüssigkeiten auf Mineralölbasis mit Zusätzen gegen Schaumbildung und Alterung.
 Bei Verwendung sonstiger Druckmedien (Wasser-Glykol, Phosphorester usw.) fragen Sie bitte unser technisches Büro.

MZD - direktgesteuertes Druckminderventil mit drei Wegen

Modularausführung

- CETOP 03
- p max 350 bar
- Q max (siehe Leistungstabelle)



4-Abmessungen und Anschlüsse

