

Zwischenplatte Cetop 03 – Rückschlagventil NG 6 –



Bestellnr.	Typ	Code
260-070-01000	Zwischenpl. Rückschlagventil in PCetop 03	MVR1-SP
260-070-01050	Zwischenpl. Rückschlagventil in TCetop 03	MVR1-ST
260-070-01100	Zwischenpl. Rückschlagventil in P+TCetop 03	MVR1-SPT
260-070-01150	Zwischenpl. Rückschlagventil in ACetop 03	MVR1-SA
260-070-01200	Zwischenpl. Rückschlagventil in BCetop 03	MVR1-SB

MVR - Rückschlagventil

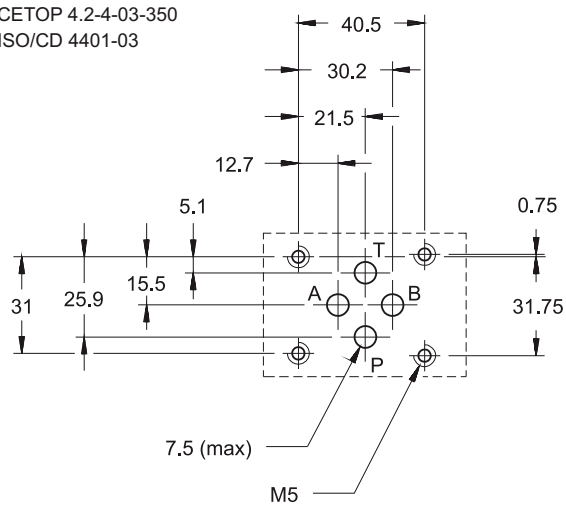
Modularausführung

- CETOP 03
- p max 350 bar
- Q max (siehe technische Daten)

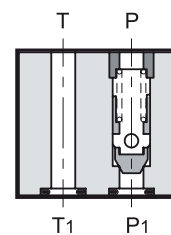


BEFESTIGUNGSPLATTE

CETOP 4.2-4-03-350
ISO/CD 4401-03



FUNKTIONSPRINZIP



- Das Ventil MVR ist ein Rückschlagventil in Modularausführung, dessen Befestigungsplatte den Normen CETOP und ISO entspricht.
- Es wird benutzt, um Ölrückgänge oder die automatische Entleerung der Leitungen zu vermeiden; es kann auch Gegendrucke verursachen.
- Es kann einfach unter die direktgesteuerten Wegeventile CETOP 03 eingebaut werden, indem man längere Schrauben benutzt.
- Es ist in der Ausführung mit Sperrventil auf der Leitung P oder T oder auf beiden Leitungen verfügbar.

AUSFÜHRUNGEN (siehe Tabelle Hydraulische Symbole)

- MVR-SP: Sperrventil auf der Leitung P.
- MVR-SA: Sperrventil auf der Leitung A.
- MVR-ST: Sperrventil auf der Leitung T.
- MVR-SB: Sperrventil auf der Leitung B.
- MVR-SPT: Sperrventil auf den Leitungen P und T.

TECHNISCHE DATEN (Werte für Mineralöl m. Viskosität 36 cSt u. 50°C)

Max. Betriebsdruck	bar	350
Öffnungsdruck des Rückschlagventils	bar	3,5 - 0,5 - 5,2
Max. Förderstrom in den gesteuerten Leitungen	l/min	50
Max. Förderstrom in den freien Leitungen	l/min	75
Umgebungstemperatur	°C	-20 ÷ +50
Flüssigkeitstemperatur	°C	-20 ÷ +80
Flüssigkeitsviskosität	cSt	10 ÷ 400
Empfohlene Viskosität	cSt	25
Verschmutzungsgrad der Flüssigkeit	Nach NAS 1638 Klasse 10	
Gewicht	kg	1

HYDRAULISCHE SYMBOLE

