

## Hydraulikventile

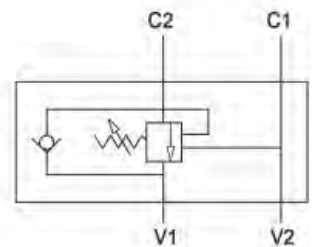
**VBCD/A SE – Senkbremsventil  
einfachwirkend**

*Material: Stahl galvanisiert*

## Hydraulic valves

**VBCD/A SE –  
overcenter valve**

*- single acting -  
material: steel galvanized*



einfachwirkend / *single acting*  
Leitungseinbau / *inline mounting*

Bestell-Nr. code	Typ type	Gewinde thread	Q max. l/min	P max. bar	Übersetz.- verhältnis ratio	kg
210-160-01000	VBCD-ASE38	3/8"	40	350	1:4,5	1,26
210-160-01050	VBCD-ASE12	1/2"	60	350	1:4,5	1,20
210-160-01100	VBCD-ASE34	3/4"	95	350	1:5,5	2,37

## Hydraulikventile

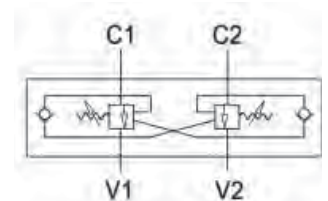
**VBCD/A DE – Senkbremventil**  
**doppeltwirkend**

*Material: Stahl galvanisiert*

## Hydraulic valves

**VBCD/A DE –**  
**overcenter valve**

*- double acting -*  
*material: steel galvanized*



doppeltwirkend / *double acting*  
Leitungseinbau / *inline mounting*

Bestell-Nr. code	Typ type	Gewinde thread	Q max. l/min	P max. bar	Übersetz.- verhältnis ratio	kg
210-160-01150	VBCD-ADE38	3/8"	40	350	1:4,5	1,95
210-160-01200	VBCD-ADE12	1/2"	60	350	1:4,5	1,90
210-160-01250	VBCD-ADE34	3/4"	95	350	1:5,5	3,82