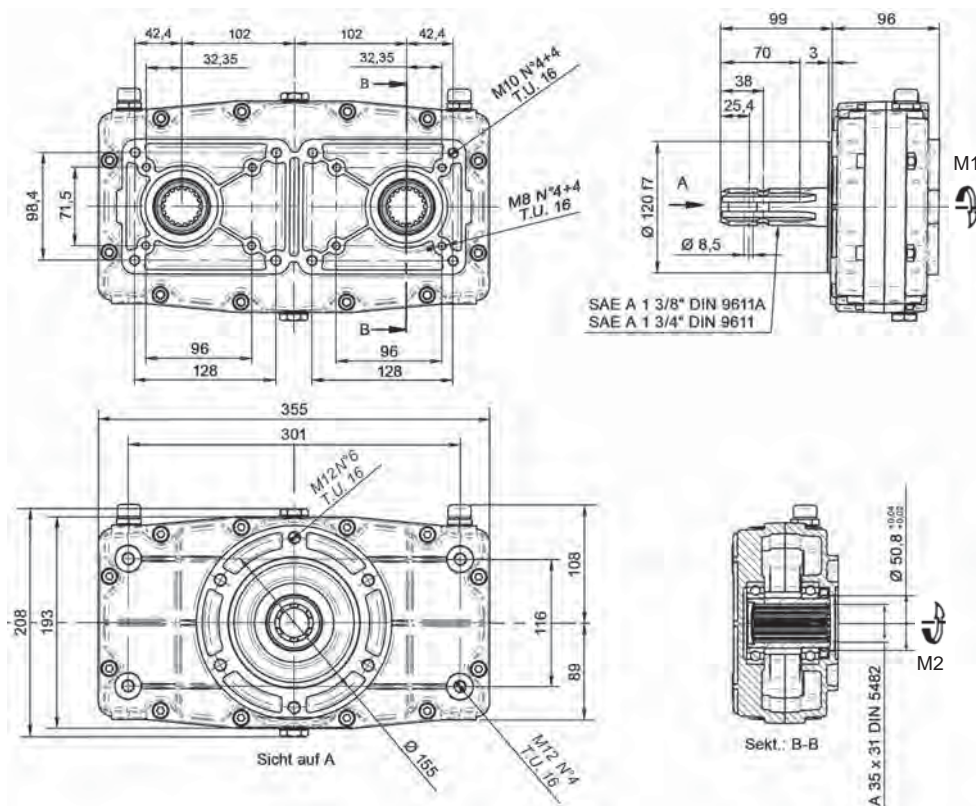


## Zapfwellen-Pumpengetriebe Serie 85000 Typ 85001

- zum Anbau von zwei Pumpen BG 2 oder 3
- Eingang mit Zapfwellenstummel 1 3/8" - Z=6
- Ausgang mit Zahnprofil 35 x 31 DIN 5482 - Z=18
- Aluminiumgehäuse

### Speed up gearboxes serie 85000 - type 85001

- mounting for gr. 2 or 3 pumps
- male P.T.O. shaft 1 3/8"
- outlet fem. shaft  
35 x 31 DIN 5482 - Z=18
- aluminium housing



Ölfüllmenge: SAE 85W-90 ~ 1,3 lt.

| Bestell-Nr.<br>code | Typ<br>type | M1<br>Nm   | M2<br>Nm | N.1<br>U/min | N.2<br>U/min | I<br>N.1/N.2 | kW | kg |
|---------------------|-------------|--|----------|--------------|--------------|--------------|----|----|
| 508-140-01000       | 85001-1     | 634  | 317      | 540          | 540          | 1:1          | 40 | 18 |
| 508-140-01050       | 85001-2     | 768  | 256      | 540          | 810          | 1:1,5        | 40 | 18 |
| 508-140-01100       | 85001-3     | 868  | 237      | 540          | 1080         | 1:2          | 40 | 18 |
| 508-140-01150       | 85001-4     | 925  | 178      | 540          | 1350         | 1:2,5        | 40 | 18 |
| 508-140-01200       | 85001-5     | 966  | 161      | 540          | 1620         | 1:3          | 40 | 18 |
| 508-140-01250       | 85001-6     | 904  | 133      | 540          | 1890         | 1:3,5        | 40 | 18 |
| 508-140-01300       | 85001-7     | 874  | 115      | 540          | 2052         | 1:3,8        | 40 | 18 |
| 508-400-01800       | 920266      | Zentrierung Ø 36,5 mm – Bei Pumpe BG 2 mitbestellen! |          |              |              |              |    |    |

508-140