

## Kupplungs-naben

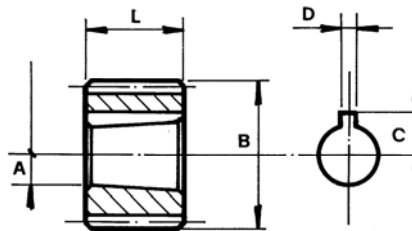
### Serie 10000

- Konus 1:8
- hergestellt aus wärmebehandeltem Stahl

## Splined half-couplings

### serie 10000

- taper ratio 1:8
- made of heat-treated steel



Bestell-Nr. code	Typ type	Pumpen- type pump type	Pp.-Baugröße pump assembly	Profil DIN 5482B	Anzahl Zähne No. of teeth	A	B	C	D	L
618-030-01000	10023	1	4/1	48 x 44	23	8	47,5	5,7	2,4	14,5
618-030-01050	10055	1	4/1	48 x 44	23	12	47,5	8,5	3	16
618-030-01100	10018	2	4/2	48 x 44	23	14,2	47,5	9,7	3,17	22
618-030-01150	10056	2	4/2	48 x 44	23	14,5	47,5	9,7	4	22,5
618-030-01200	10019	3	4/3	48 x 44	23	18,7	47,5	12,5	4	26
618-030-01250	10020	3,5	4/3,5	48 x 44	23	21,2	47,5	15,1	4,76	32
618-030-01300	10020/3PL									
618-030-01350	10057	3,5	4/3,5	48 x 44	23	21,2	47,5	15,1	5	32
618-030-01400	10058	3,5	4/3,5	48 x 44	23	23,7	47,5	15	6	38
618-030-01450	10021	4	4	48 x 44	23	27,7	47,5	18,7	6,35	42
618-030-01500	10059	4	4	48 x 44	23	27,7	47,5	19,4	7	42
618-030-01550	10060	2	5/2	58 x 53	27	14,2	57,5	9,7	3,17	22
618-030-01600	10061	2	5/2	58 x 53	27	14,5	57,5	9,7	4	22,5
618-030-01650	10062	3	5/3	58 x 53	27	18,7	57,5	12,5	4	26
618-030-01700	10063	3,5	5/3,5	58 x 53	27	21,2	57,5	11,6	4,76	32
618-030-01750	10064	3,5	5/3,5	58 x 53	27	21,2	57,5	15,1	5	32
618-030-01800	10065	3,5	5/3,5	58 x 53	27	23,7	57,5	15	6	38
618-030-01850	10066	4	5/4	58 x 53	27	27,7	57,5	18,7	6,35	42
618-030-01900	10067	4	5/4	58 x 53	27	27,7	57,5	19,4	7	42
618-030-01950	10068	2	6/2	72 x 66	33	14,2	71,3	9,7	3,17	22
618-030-02000	10069	2	6/2	72 x 66	33	14,5	71,3	9,7	4	22,5
618-030-02050	10070	3	6/3	72 x 66	33	18,7	71,3	12,5	4	26
618-030-02100	10071	3,5	6/3,5	72 x 66	33	21,2	71,3	15,1	4,76	32
618-030-02150	10072	4	6/4	72 x 66	33	27,7	71,3	18,7	6,35	42
618-030-02200	10073	3	7/3	80 x 74	36	18,7	79,3	12,5	4	26
618-030-02250	10074	3,5	7/3,5	80 x 74	36	21,2	79,3	15,1	4,76	32
618-030-02300	10075	4	7/4	80 x 74	36	27,7	79,3	18,7	6,35	42
618-030-02350	10076	3	8/3	100 x 94	44	18,7	99,3	12,5	4	26
618-030-02400	10077	3,5	8/3,5	100 x 94	44	21,2	99,3	15,1	4,76	32
618-030-02450	10078	4	8/4	100 x 94	44	27,7	99,3	18,7	6,35	42

618-030