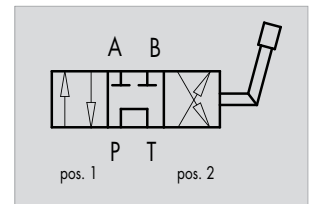


Hydraulikventile – 4-Wege Umschaltventil –



– IDF4-A –	Bestellnr.	Typ	Bezeichnung	Gehäuse	max. Betriebsdruck bar	max. Durchfluss l/min	kg	Code
	offene Ruhestellung							
	220-030-01000	4 Wege Drehumschaltventil	3/8" - in Mittelstellung P zu T verbunden	Grauguss	250	35	1,25	IDF4A020
	220-030-01050	4 Wege Drehumschaltventil	1/2" - in Mittelstellung P zu T verbunden		250	50	1,89	IDF4A030
	220-030-01100	4 Wege Drehumschaltventil	3/4" -in Mittelstellung P zu T verbunden		220	90	2,52	IDF4A040