

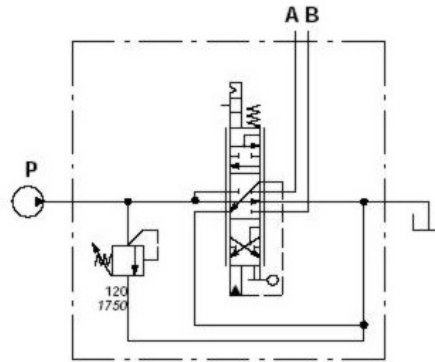
# Hydraulik Ventil SD4 spezial Holzspalter 63 bar

## Technische Daten

- max Volumenstrom 45 l/min
- max Betriebsdruck 250 bar
- max Rücklaufdruck am Anschluss Tank 25 bar
- max int Leckölverlust 3cm<sup>3</sup>/min
- springt bei Erreichen von 63 bar zurück in Neutralstellung
- Anschlüsse 3/8 " Einschraub



## Schaltzeichen



Dieses Ventil wird meist zum Bau von Holzspaltern verwendet.

Das SD4 Ventil besitzt 3 Schaltstellungen und federt auf einer Seite zurück während er auf der anderen einrastet und dann bei Erreichen von 63 bar Betriebsdruck abschaltet und in die Neutralstellung zurückschaltet.

Das funktioniert bei einem Holzspalter z. B. so dass der Zylinder bei Betätigung des Ventils nach unten fährt, das Holz wird gespalten, danach legt man den Hebel um und der Zylinder fährt dann ohne Handbetätigung nach oben zurück und bleibt dann dort stehen, da sich das Ventil selbstständig ausschaltet.

Man hat also Zeit etwas anderes zu machen während der Zylinder hochfährt und braucht nicht aufzupassen wann die Endstellung erreicht ist.

Auch eine normale Variante ist lieferbar.

