

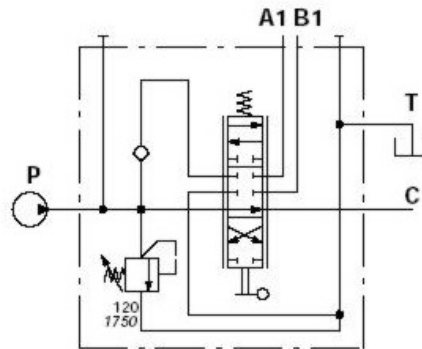
Hydraulik Ventil SD5

Technische Daten

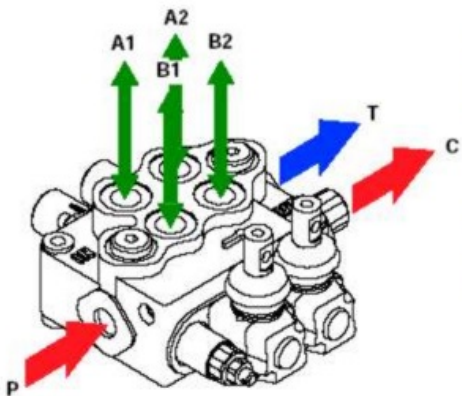
- max Volumenstrom 45 l/min
- max Betriebsdruck 250 bar
- max Rücklaufdruck am Anschluss Tank 25 bar
- max int Leckölverlust 3cm³/min
- Anschlüsse 3/8 " Einschraub



Schaltzeichen



Ex.: SD5/1-D(JG3-120)/18L
Code: 102160027



Einziger Unterschied zum normalen SD5 Ventil ist die Druckweiterleitung (Anschluss C). Dazu vergleicht man die Schaltbilder.

Der Druckweiterleitungsanschluss ist normalerweise geschlossen, ist jedoch als Zusatz erhältlich.