

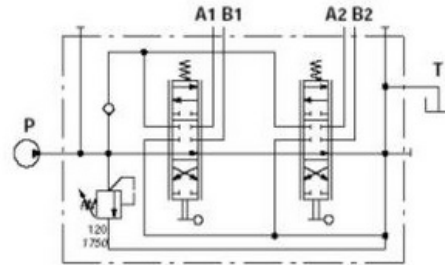
Hydraulik Ventil SD5/Kransteuerung

Technische Daten

- max Volumenstrom 45 l/min
- max Betriebsdruck 250 bar
- max Rücklaufdruck am Anschluss Tank 25 bar
- max int Leckölverlust 3cm³/min
- Anschlüsse 3/8 " Einschraub



Schaltzeichen



Ex.: SD5/2-P(JG3-120)/18L/18L/AET

**Hier mit 2 doppelwirkenden Kolben
Dieser Ventilblock ist mit bis zu 7 Kolben
erhältlich.**

Dieses Ventil findet umfangreiche Anwendung in der Steuerung von Zylindern und anderen Verbrauchern. Hauptanwendungsfall ist der Einsatz zum steuern von Kränen und Rückezügen bzw Wagen.

Ideal in jedem Anwendungsfall wo von einem Steuerpult aus mehrere Funktionen betätigt werden müssen.

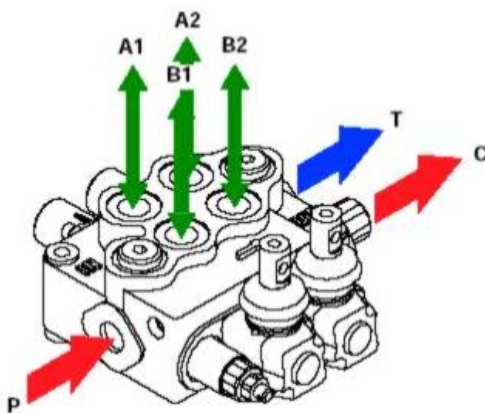
Denkbar sind 3 Kreuzsteuerungen und 1 Einzelhebel jeweils beliebig kombinierbar einfach und doppelwirkend

Das SD5 Ventil besitzt 3 Schaltstellungen und ist Federzentriert, das bedeutet der Hebel federt in die Nullstellung zurück.

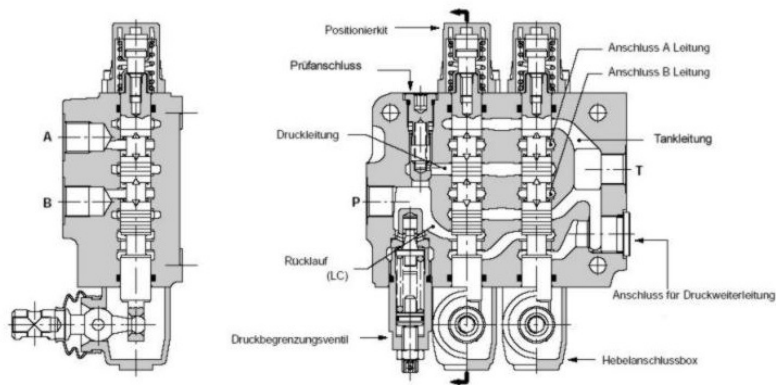
Es sind jedoch auch verschiedene Rasten erhältlich.

Folgende abweichende Varianten sind verfügbar

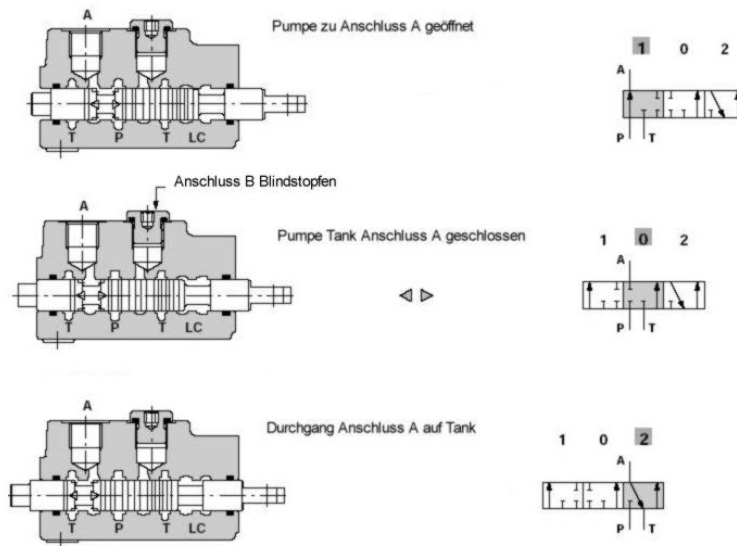
- SD5 zeifach
- SD5 Kreuzsteuer
- SD5 mit Seilzugsteuerung
- SD5 drei bis siebenfach



Schnitt durch ein SD 5 Ventil



Funktionsweise eines einfachwirkenden Kolbens



Funktionsweise eines doppelwirkenden Kolbens

