

Zahnradmotoren

- Serie XV -

Baugröße 2



Bestellnr.	Typ	Code
D = rechtsdrehend		
018-030-01000	XV2U/4D-BH-Ø52-CF.001	X2U4132CSRA
018-030-01100	XV2U/6D-BH-Ø52-CF.001	X2U4332CSRA
018-030-01200	XV2U/9D-BH-Ø52-CF.001	X2U4532CSRA
018-030-01300	XV2U/11D-BH-Ø52-CF.001	X2U4732CSRA
018-030-01400	XV2U/14D-BH-Ø52-CF.001	X2U4932CSRA
018-030-01500	XV2U/17D-BH-Ø52-CF.001	X2U5132CSRA
018-030-01600	XV2U/19D-BH-Ø52-CF.001	X2U5332CSRA
018-030-01700	XV2U/22D-BH-Ø52-CF.001	X2U5532CSRA
018-030-01800	XV2U/26D-BH-Ø52-CF.001	X2U5732CSRA
018-030-01900	XV2U/30D-BH-Ø52-CF.001	X2U5932CSSA
018-030-02000	XV2U/34D-BH-Ø52-CF.001	X2U6132CSSA
018-030-02100	XV2U/40D-BH-Ø52-CF.001	X2U6332CSSA
S = linksdrehend		
018-030-01050	XV2U/4S-BH-Ø52-CF.001	X2U4131CSRA
018-030-01150	XV2U/6S-BH-Ø52-CF.001	X2U4331CSRA
018-030-01250	XV2U/9S-BH-Ø52-CF.001	X2U4531CSRA
018-030-01350	XV2U/11S-BH-Ø52-CF.001	X2U4731CSRA
018-030-01450	XV2U/14S-BH-Ø52-CF.001	X2U4931CSRA
018-030-01550	XV2U/17S-BH-Ø52-CF.001	X2U5131CSRA
018-030-01650	XV2U/19S-BH-Ø52-CF.001	X2U5331CSRA
018-030-01750	XV2U/22S-BH-Ø52-CF.001	X2U5531CSRA
018-030-01850	XV2U/26S-BH-Ø52-CF.001	X2U5731CSRA
018-030-01950	XV2U/30S-BH-Ø52-CF.001	X2U5931CSSA
018-030-02050	XV2U/34S-BH-Ø52-CF.001	X2U6131CSSA
018-030-02150	XV2U/40S-BH-Ø52-CF.001	X2U6331CSSA

4-Loch-Flansch-BH-Durchschraubausführung -Bohrungsabstand = 60 x 60 mm / Rezess = Ø 52 mm mit O-Ring
Zungenwelle versenkt -CF.001 / max. zulässiges Wellendrehmoment = 60,5 Nm / Ölschlüsse = Flansch LK 35/40 seitlich

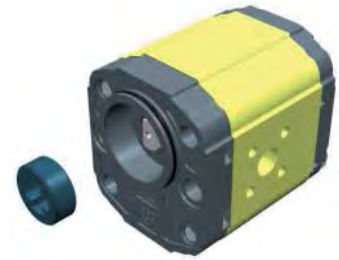
In eine Richtung drehender Motor - Serie XV

XV-2U

DEUTSCHE STANDARDMOTOR TYP "BH"
FLANSCH ø52 GEFORMT - WELLE MIT GEFRÄSTEM ENDSTÜCK

X 2 U 51 32 C S R A

Serie	X	Serie XV
Gruppe	2	Gruppe 2
Kategorie	U	In eine Richtung drehender Motor
Hubraum	51	17
Flansch	32	Ø52 DEUTSCHE NORM Drehrichtung rechts (mit OR)
Welle	C	CF001 - mit gefrästem Endstück ø15 - Dicke 8 ("BH" deutscher Standard)
Gehäuse	IN	S Ansaugung - Ø40 a 45° Ø20 M6
	OUT	R Druckseite - Ø35 a 45° Ø15 M6
Deckel	A	Standard

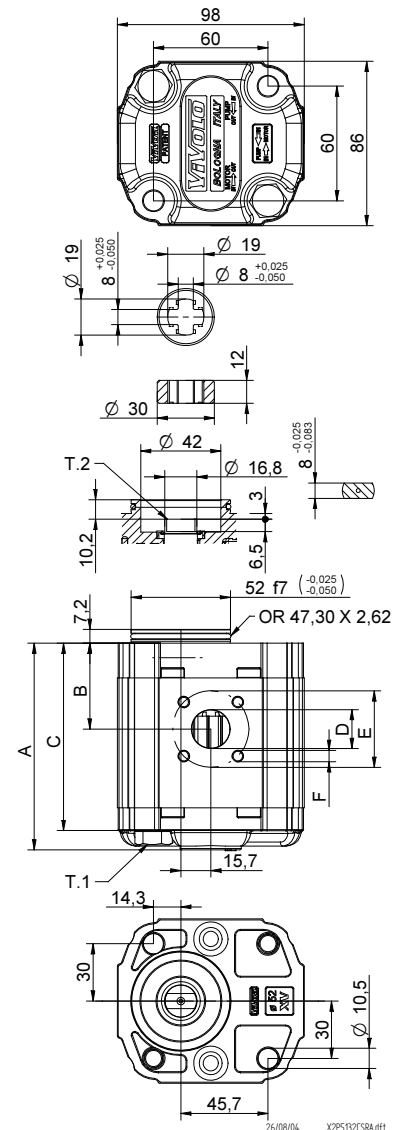


XU216

Technische Datentabelle																					
TYP	Hubraum	Maximaldruck		CODE																	
				Drehung links			Drehung rechts														
				cm3/u	P1 bar	P3 bar	X	2	U	Hubraum	Flansch	Welle	Gehäuse	Deckel							
XV-2U/04	4,20	260	300	X	2	U	41	31	C	S	R	A	X	2	U	41	32	C	S	R	A
XV-2U/06	6,00	260	300	X	2	U	43	31	C	S	R	A	X	2	U	43	32	C	S	R	A
XV-2U/09	8,40	260	300	X	2	U	45	31	C	S	R	A	X	2	U	45	32	C	S	R	A
XV-2U/11	10,80	260	300	X	2	U	47	31	C	S	R	A	X	2	U	47	32	C	S	R	A
XV-2U/14	14,40	250	290	X	2	U	49	31	C	S	R	A	X	2	U	49	32	C	S	R	A
XV-2U/17	16,80	230	270	X	2	U	51	31	C	S	R	A	X	2	U	51	32	C	S	R	A
XV-2U/19	19,20	210	250	X	2	U	53	31	C	S	R	A	X	2	U	53	32	C	S	R	A
XV-2U/22	22,80	200	240	X	2	U	55	31	C	S	R	A	X	2	U	55	32	C	S	R	A
XV-2U/26	26,20	170	210	X	2	U	57	31	C	S	R	A	X	2	U	57	32	C	S	R	A
XV-2U/30	30,00	160	200	X	2	U	59	31	C	S	S	A	X	2	U	59	32	C	S	S	A
XV-2U/34	34,20	150	190	X	2	U	61	31	C	S	S	A	X	2	U	61	32	C	S	S	A
XV-2U/40	39,60	140	180	X	2	U	63	31	C	S	S	A	X	2	U	63	32	C	S	S	A

P1) Max. Betriebsdruck - P3) Max. Druckspitze
Für schwere Anwendungen empfiehlt sich eine Prüfung des zulässigen Wellendrehmoments

Dimensionstabelle										
TYP	Gewicht	A	B	C	D	E	F	D	E	F
		mm	mm	mm	IN			OUT		
		kg	mm	mm	mm	ø15	35	M6x1	ø20	40
XV-2U/04	2,100	87,2	38,6	77,2	ø15	35	M6x1	ø20	40	M6x1
XV-2U/06	2,200	90,2	38,6	80,2	ø15	35	M6x1	ø20	40	M6x2
XV-2U/09	2,300	94,2	40,6	84,2	ø15	35	M6x1	ø20	40	M6x3
XV-2U/11	2,400	98,2	45,0	88,2	ø15	35	M6x1	ø20	40	M6x4
XV-2U/14	2,600	104,2	45,0	94,2	ø15	35	M6x1	ø20	40	M6x5
XV-2U/17	2,700	108,2	45,0	98,2	ø15	35	M6x1	ø20	40	M6x6
XV-2U/19	2,800	112,2	45,0	102,2	ø15	35	M6x1	ø20	40	M6x7
XV-2U/22	2,950	118,2	52,5	108,2	ø15	35	M6x1	ø20	40	M6x8
XV-2U/26	3,050	122,2	52,5	112,2	ø15	35	M6x1	ø20	40	M6x9
XV-2U/30	3,300	130,2	60,7	120,2	ø20	40	M6x1	ø20	40	M6x10
XV-2U/34	3,500	137,2	60,7	127,2	ø20	40	M6x1	ø20	40	M6x11
XV-2U/40	3,700	146,2	60,7	136,2	ø20	40	M6x1	ø20	40	M6x12



T.1 = 54±58.9 [Nm] - Anzugsmoment - Schrauben M10

T.2 = 60.5 [Nm] - zulässiges Wellendrehmoment (N.B. Zur Auswahl der Welle stets das zulässige Drehmoment prüfen).

Tabelle der Varianten

XV-2U

FLANSCH ø52 Deutsche Standardpumpe "BH"

FLANSCH ø52 Deutsche Standardpumpe "BH"				Welle		Deckel			
Drehung links		Drehung rechts				Drehung links		Drehung rechts	
	31		32	001 - mit gefrästem Endstück T.2 = 60.5 [Nm] C	SCF05 - genietet T.2 = 86.2 [Nm] m=1.6 Z=9 DIN 5482 - 17x14 K				
	33		34			SCF01 - genietet T.2 = 86.2 [Nm] m=1.6 Z=9 DIN 5482 - 17x14 L			
	35		36						
	37		38						

Hubraum	
TYP	CODE
XV-2U/04	41
XV-2U/06	43
XV-2U/09	45
XV-2U/11	47
XV-2U/14	49
XV-2U/17	51
XV-2U/19	53
XV-2U/22	55
XV-2U/26	57
XV-2U/30	59
XV-2U/34	61
XV-2U/40	63

Gehäuse Standard						
Hubraum	cm ³ /u	Standardgewinde				
4		O - O	S - R	B - B	L - M	Z - Z
6		O - O	S - R	B - B	L - M	Z - Z
9		O - O	S - R	B - B	L - M	Z - Z
11		O - O	S - R	B - B	L - M	Z - Z
14		P - O	S - R	C - B	L - M	Z - Z
17		P - O	S - R	C - B	L - M	Z - Z
19		P - O	S - R	C - B	L - M	Z - Z
22		P - O	S - R	C - B	L - M	Z - Z
26		Q - P	S - R	D - C	L - M	Z - Z
30		Q - P	S - S	D - C	L - M	Z - Z
34		Q - P	S - S	D - C	L - M	Z - Z
40		Q - P	S - S	D - C	L - M	Z - Z

Kombinationstabelle der lagermäßig vorrätigen
Standardgewinde und Anflansungen

		N
Drainage innen		
		O
Drainage aussen		

Gehäuse (Gewinde und Anflansungen)												
	A		B		C		D		E		F	G
	H		I		L		M		N		O	P
	Q		R		S		T		U		V	Z
											Gehäuse Geschlossen	