

## Zahnradpumpen

- Serie XV -

Baugröße 2



Bestellnr.	Typ	Code
<b>D = rechtsdrehend</b>		
010-240-01000	XV2P/4D	X2P4102E00A
010-240-01100	XV2P/6D	X2P4302E00A
010-240-01200	XV2P/9D	X2P4502E00A
010-240-01300	XV2P/11D	X2P4702E00A
010-240-01400	XV2P/14D	X2P4902EPOA
010-240-01500	XV2P/17D	X2P5102EPOA
010-240-01600	XV2P/19D	X2P5302EPOA
010-240-01700	XV2P/22D	X2P5502EPOA
010-240-01800	XV2P/26D	X2P5702EQPA
010-240-01900	XV2P/30D	X2P5902EQPA
010-240-02000	XV2P/34D	X2P6102EQPA
010-240-02100	XV2P/40D	X2P6302EQPA
<b>S = linksdrehend</b>		
010-240-01050	XV2P/4S	X2P4101E00A
010-240-01150	XV2P/6S	X2P4301E00A
010-240-01250	XV2P/9S	X2P4501E00A
010-240-01350	XV2P/11S	X2P4701E00A
010-240-01450	XV2P/14S	X2P4901EPOA
010-240-01550	XV2P/17S	X2P5101EPOA
010-240-01650	XV2P/19S	X2P5301EPOA
010-240-01750	XV2P/22S	X2P5501EPOA
010-240-01850	XV2P/26S	X2P5701EQPA
010-240-01950	XV2P/30S	X2P5901EQPA
010-240-02050	XV2P/34S	X2P6101EQPA
010-240-02150	XV2P/40S	X2P6301EQPA

Europäischer Standard-4-Loch-Flansch- Bohrungsabstand = 96,2 x 71,5 mm / Rezess =  $\varnothing$  36,5 mm / Welle -CO.001 1:8 -d =  $\varnothing$  17,4 mm  
 -M 12x1,5 -Passfeder = 4,0 mm / max. zulässiges Wellendrehmoment = 233,2 Nm / Ölschlüsse = Flansch LK 30/40 seitlich

**einseitig drehende Pumpe - Serie XV**

**XV-2P**

EUROPÄISCHE STANDARDPUMPE  
FLANSCH  $\varnothing 36.5$  - KEGELWELLE

**X 2 P 51 02 E P O A**

Serie	X	Serie XV
Gruppe	2	Gruppe 2
Kategorie	P	einseitig drehende Pumpe
Hubraum	51	17
Flansch	02	$\varnothing 36,5$ EUROPÄISCHER STANDARD Drehrichtung rechts
Welle	E	CO001 - Konisch 1:8 - $\varnothing 17.4$ - M12x1.5 - Scheibenfeder Dicke 4
Gehäuse	IN	P
	OUT	O
Deckel	A	Standard



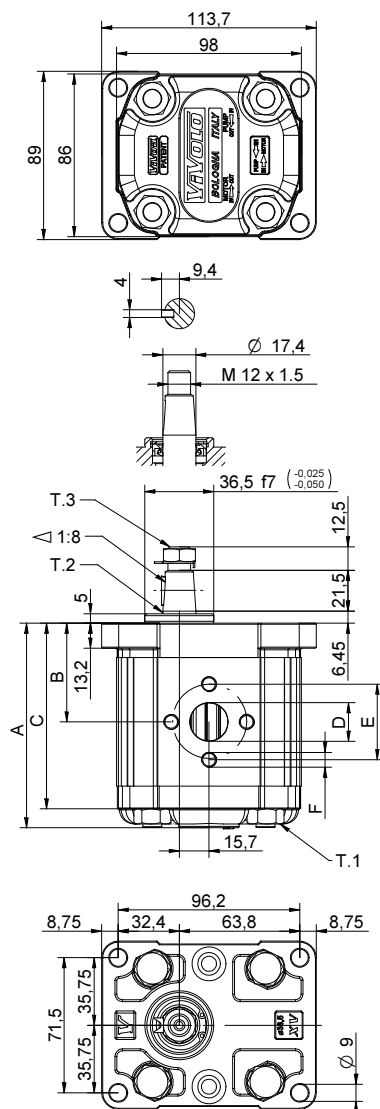
XP201

Technische Datentabelle												
TYP	Hubraum	Maximaldruck		CODE								
		cm <sup>3</sup> /u	P1 bar	P3 bar	Drehung links			Drehung rechts				
XV-2P/04	4,20	260	300	X	2	P	41	01	E	O	O	A
XV-2P/06	6,00	260	300	X	2	P	43	01	E	O	O	A
XV-2P/09	8,40	260	300	X	2	P	45	01	E	O	O	A
XV-2P/11	10,80	260	300	X	2	P	47	01	E	O	O	A
XV-2P/14	14,40	250	290	X	2	P	49	01	E	P	O	A
XV-2P/17	16,80	230	270	X	2	P	51	01	E	P	O	A
XV-2P/19	19,20	210	250	X	2	P	53	01	E	P	O	A
XV-2P/22	22,80	200	240	X	2	P	55	01	E	P	O	A
XV-2P/26	26,20	170	210	X	2	P	57	01	E	Q	P	A
XV-2P/30	30,00	160	200	X	2	P	59	01	E	Q	P	A
XV-2P/34	34,20	150	190	X	2	P	61	01	E	Q	P	A
XV-2P/40	39,60	140	180	X	2	P	63	01	E	Q	P	A

P1) Max. Betriebsdruck - P3) Max. Druckspitze

Für schwere Anwendungen empfiehlt sich eine Prüfung des zulässigen Wellendrehmoments

Dimensionstabelle										
TYP	Gewicht	A	B	C	D	E	F	D	E	F
		mm	mm	mm	IN			OUT		
XV-2P/04	2,200	87,2	41,7	77,2	$\varnothing 13,5$	30	M6x1	$\varnothing 13,5$	30	M6x1
XV-2P/06	2,300	90,2	43,2	80,2	$\varnothing 13,5$	30	M6x1	$\varnothing 13,5$	30	M6x1
XV-2P/09	2,400	94,2	45,2	84,2	$\varnothing 13,5$	30	M6x1	$\varnothing 13,5$	30	M6x1
XV-2P/11	2,500	98,2	47,2	88,2	$\varnothing 13,5$	30	M6x1	$\varnothing 13,5$	30	M6x1
XV-2P/14	2,700	104,2	50,2	94,2	$\varnothing 20$	40	M8X1,25	$\varnothing 13,5$	30	M6x1
XV-2P/17	2,800	108,2	52,2	98,2	$\varnothing 20$	40	M8X1,25	$\varnothing 13,5$	30	M6x1
XV-2P/19	2,900	112,2	54,2	102,2	$\varnothing 20$	40	M8X1,25	$\varnothing 13,5$	30	M6x1
XV-2P/22	3,050	118,2	57,2	108,2	$\varnothing 20$	40	M8X1,25	$\varnothing 13,5$	30	M6x1
XV-2P/26	3,150	122,2	59,2	112,2	$\varnothing 23,5$	40	M8X1,25	$\varnothing 20$	40	M8X1,25
XV-2P/30	3,400	130,2	63,2	120,2	$\varnothing 23,5$	40	M8X1,25	$\varnothing 20$	40	M8X1,25
XV-2P/34	3,600	137,2	66,7	127,2	$\varnothing 23,5$	40	M8X1,25	$\varnothing 20$	40	M8X1,25
XV-2P/40	3,800	146,2	71,2	136,2	$\varnothing 23,5$	40	M8X1,25	$\varnothing 20$	40	M8X1,25



T.1 = 54±58.9 [Nm] - Anzugsmoment - Schrauben M10

T.3 = 40 [Nm] - Anzugsmoment - Schlüssel 19

T.2 = 233.2 [Nm] - zulässiges Wellendrehmoment (N.B. Zur Auswahl der Welle stets das zulässige Drehmoment prüfen).

## Tabelle der Varianten

**XV-2P**

FLANSCH  $\varnothing 36.5$

FLANSCH $\varnothing 36.5$		Welle		Deckel	
Drehung links	Drehung rechts			Drehung links	Drehung rechts

Hubraum		Gehäuse Standard							
TYP	CODE	Hubraum	Standardgewinde						
XV-2P/04	41	4	O - O	S - R	B - B	L - M	Z - Z		
XV-2P/06	43	6	O - O	S - R	B - B	L - M	Z - Z		
XV-2P/09	45	9	O - O	S - R	B - B	L - M	Z - Z		
XV-2P/11	47	11	O - O	S - R	B - B	L - M	Z - Z		
XV-2P/14	49	14	P - O	S - R	C - B	L - M	Z - Z		
XV-2P/17	51	17	P - O	S - R	C - B	L - M	Z - Z		
XV-2P/19	53	19	P - O	S - R	C - B	L - M	Z - Z		
XV-2P/22	55	22	P - O	S - R	C - B	L - M	Z - Z		
XV-2P/26	57	26	Q - P	S - R	D - C	L - M	Z - Z		
XV-2P/30	59	30	Q - P	S - S	D - C	L - M	Z - Z		
XV-2P/34	61	34	Q - P	S - S	D - C	L - M	Z - Z		
XV-2P/40	63	40	Q - P	S - S	D - C	L - M	Z - Z		

*Kombinationstabelle der lagermäßig vorrätigen  
Standardgewinde und Anflansungen*

Gehäuse (Gewinde und Anflansungen)										
		<b>Gehäuse Geschlossen</b>								<b>Z</b>

010-240