

Hydraulikventile

**VBCD/A SE-FLV – Senkbremsventil
einfachwirkend**

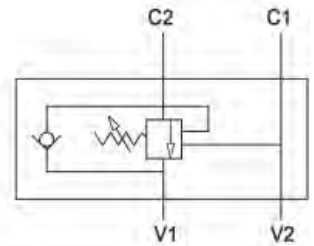
Material: Stahl galvanisiert

Hydraulic valves

**VBCD/A SE-FLV –
overcenter valve**

- single acting -

material: steel galvanized



einfachwirkend / *single acting*

Montage am Zylinder / *cylinder mounting*

Bestell-Nr. code	Typ type	Gewinde thread	Q max. l/min	P max. bar	Übersetz.- verhältnis ratio	kg
210-170-01000	VBCD-ASE-FLV38	3/8"	40	350	1:4,5	1,4
210-170-01050	VBCD-ASE-FLV12	1/2"	60	350	1:4,5	1,3

Hydraulikventile

VBCD/A DE-FLV – Senkbremssventil
doppeltwirkend

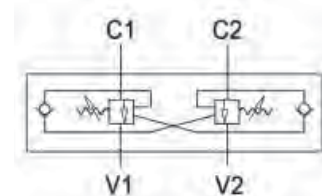
Material: Stahl galvanisiert

Hydraulic valves

VBCD/A DE-FLV –
overcenter valve

- double acting -

material: steel galvanized



einfachwirkend / single acting

Montage am Zylinder / cylinder mounting

Bestell-Nr. code	Typ type	Gewinde thread	Q max. l/min	P max. bar	Übersetz.- verhältnis ratio	kg
210-170-01100	VBCD-ADE-FLV38	3/8"	40	350	1:4,5	2,1
210-170-01150	VBCD-ADE-FLV12	1/2"	60	350	1:4,5	2